



**MINISTÈRE
CHARGÉ
DES TRANSPORTS**

*Liberté
Égalité
Fraternité*



CCE PONTOISE CORMEILLES-EN-VEXIN

14 décembre 2021

Sommaire

- **Recensement des plaintes**
- **Cercles bleus**
- **Chevelus**

Recensement des plaintes

Signalements en 2020

	Courcelles	Montgeroult	Ableiges	Us	Cormeilles	Epiais-Rhus	Boissy l'Aillerie
Mai	-	-	-	25	-	30	-
Juin	-	-	-	24	-	1	2
Juillet	3	-	-	-	-	-	-
Août	-	-	-	-	-	-	-
Septembre	-	8	1	-	-	4	6
Octobre	-	-	-	-	-	-	-
Novembre	-	-	-	3	1	-	-
Décembre	-	3	2	16	-	-	-

Signalements sur plusieurs communes (2020)

Mai

2 soirées pendant lesquelles 2 avions étaient en tour de piste → PVI

Décembre

Non respect des restrictions le dimanche par 1 avion non équipé de silencieux → transmission ACNUSA

Autre :

Divers signalements avec le ressenti des riverains, sans date ni horaire

Signalements en 2021

	Courcelles	Montgeroult	Ableiges	Us	Cormeilles	Epiais-Rhus	Frémécourt
Janvier	-	2	3	11	4	-	-
Février	1	7	2	60	3	4	2
Mars	14	5	5	24	5	1	-
Avril	40	8	2	68	44	17	-
Mai	71	44	2	40	33	75	-
Juin	73	33	1	43		46	1

Signalements sur d'autres communes

Sagy

1 plainte en janvier → Appareil à basse altitude

Artimont

1 plainte en février → survol

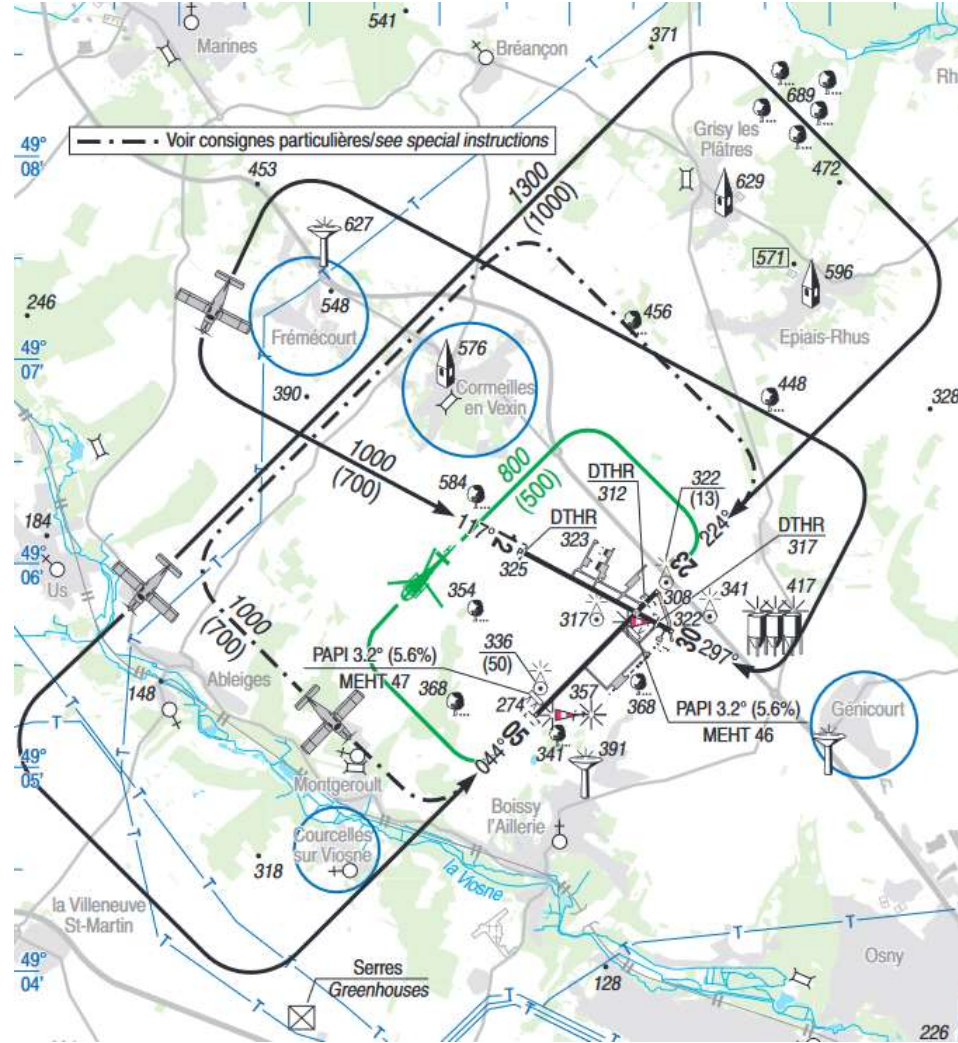
Génicourt

1 plainte en avril → survol

Jouy le Moutier

1 plainte en août → Demande relative à une modification de couloir aérien

Cercles bleus



Survol cercle bleu et agglomérations

- 1 - Cercle bleu = zone d'habitation dont le survol doit être évité
 - pilotes doivent respecter autant que possible cette bonne pratique,
 - pénétration dans cette zone ne constitue pas un non-respect de la réglementation => pas d'infraction
- 2 - arrêté de 1957 relatif aux survols des agglomérations et rassemblement de personnes
 - hauteurs minimales de survol en fonction notamment de la taille des agglomérations et du type d'aéronef concerné
 - La largeur moyenne des agglomérations est celle qui figure sur l'édition la plus récente de la carte aéronautique OACI au 1/500000^e publiée par l'IGN
 - Si la commune n'est pas représentée sur cette carte au 1/500000^e, elle est réglementairement assimilée à un rassemblement de personnes dont la hauteur minimale de survol est de 1000 ft ou 300 mètres, cas de Courcelles, Montgeroult, Ableiges, Frémécourt, Epiais-Rhus.
 - les manœuvres liées à l'atterrissage ou au décollage d'un aéronef ou qui s'y rattachent sont exclues du champ d'application de cet arrêté qui débute par « *sauf pour les besoins du décollage ou de l'atterrissage et des manœuvres qui s'y rattachent [...]* », ce qui était le cas des aéronefs en tours de piste ou à l'arrivée ou au départ.

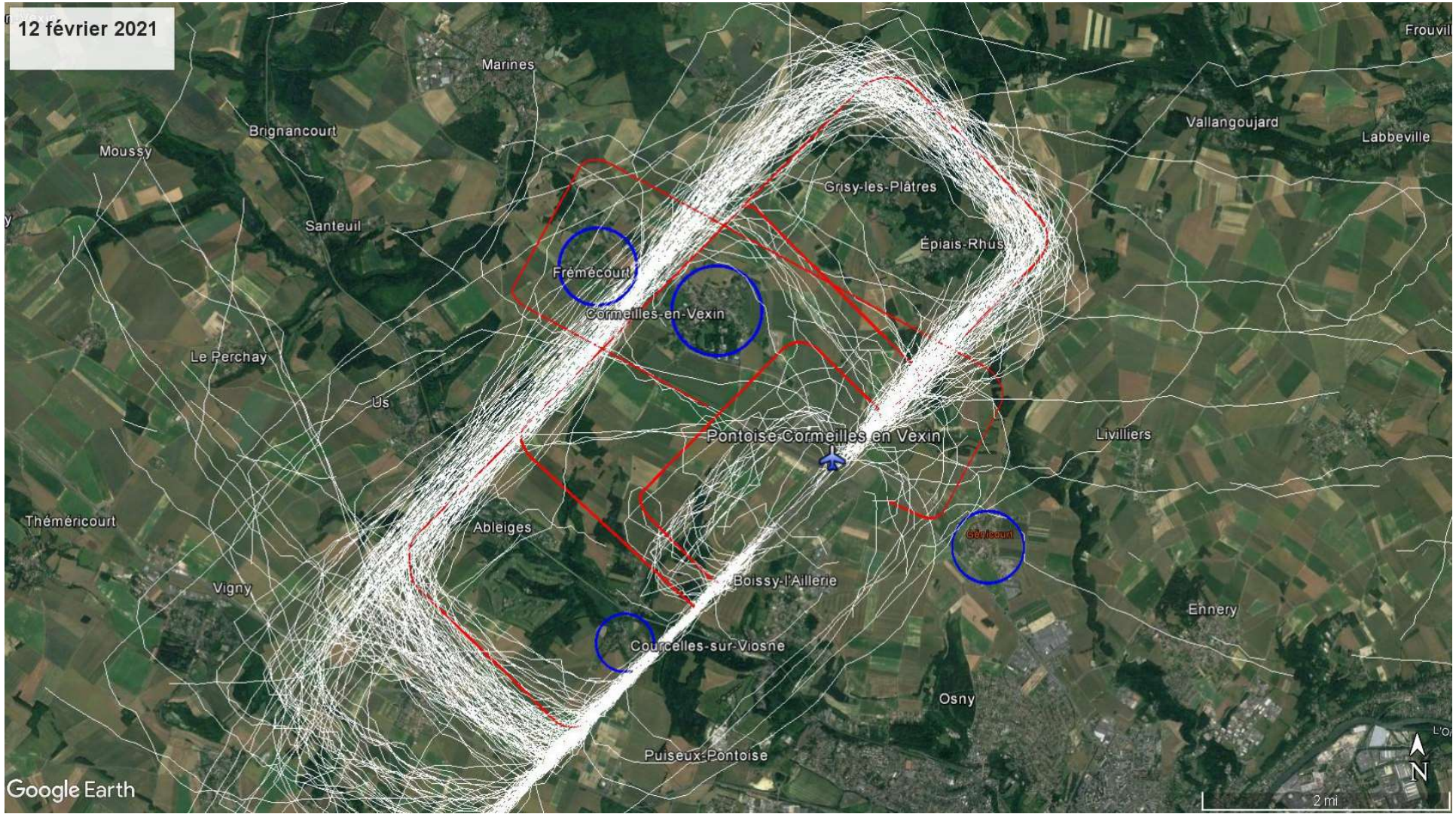
Aucune infraction réglementaire en cas de survol

- 3 - Plus généralement ART R.131-1 Code AC
 - Un aéronef ne peut survoler une ville ou une agglomération qu'à une altitude telle que l'atterrissage soit toujours possible, même en cas de panne du moyen de propulsion, en dehors de l'agglomération ou sur un aéroport public

Infraction avec sanctions administratives et pénales possible

Chevelus

12 février 2021



Google Earth

12 février 2021

Courcelles-sur-Viosne

Montgeroult

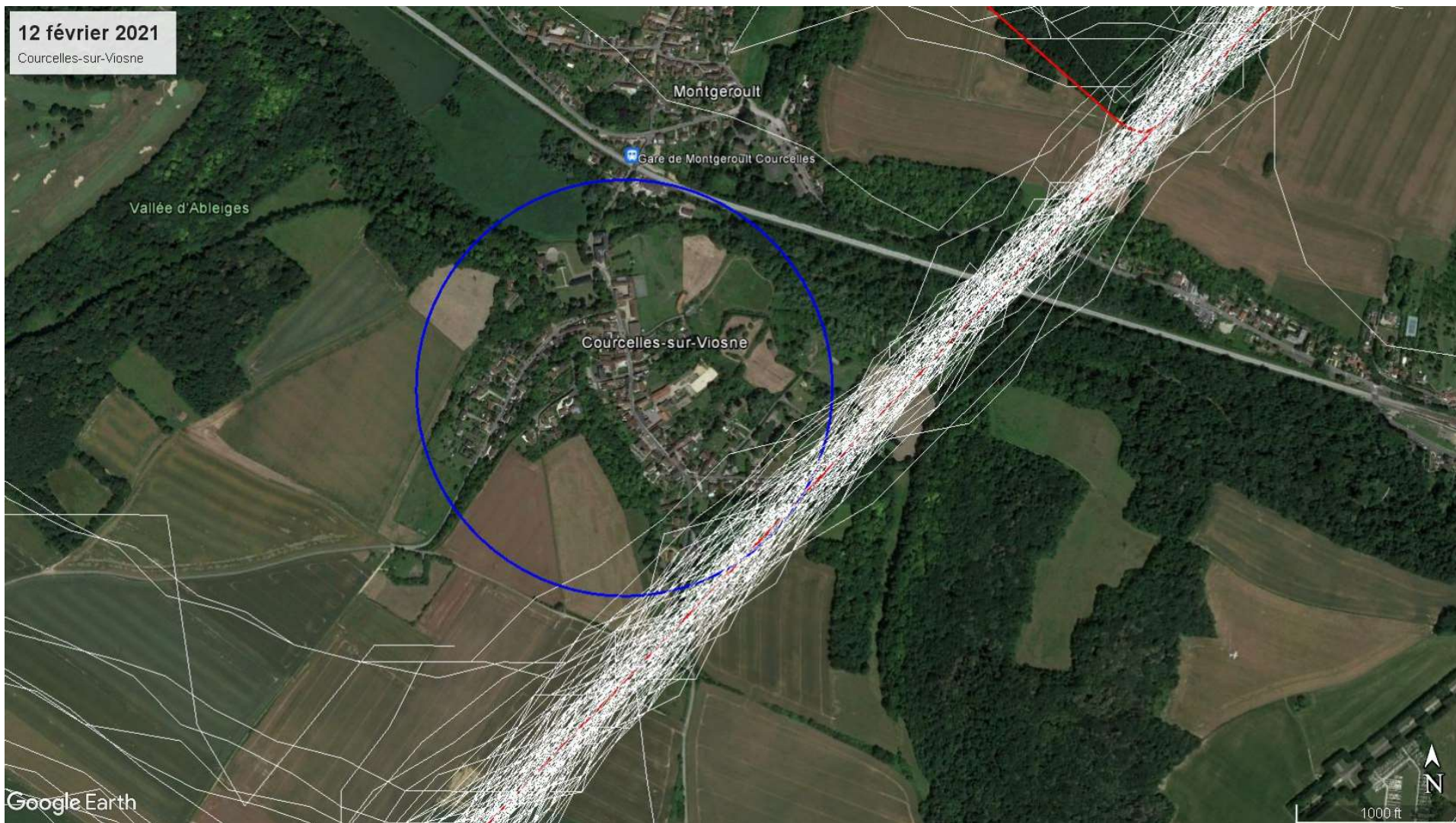
Gare de Montgeroult Courcelles

Vallée d'Ableiges

Courcelles-sur-Viosne

Google Earth

1000 ft



12 février 2021

Frémécourt / Cormeilles-en-Vexin

ARTIMONT

Frémécourt

LA BRUYÈRE

REMONCHEUSE

Cormeilles-en-Vexin

Google Earth

2000 ft



12 février 2021

Génicourt

Vallée d'Épiais

Génicourt

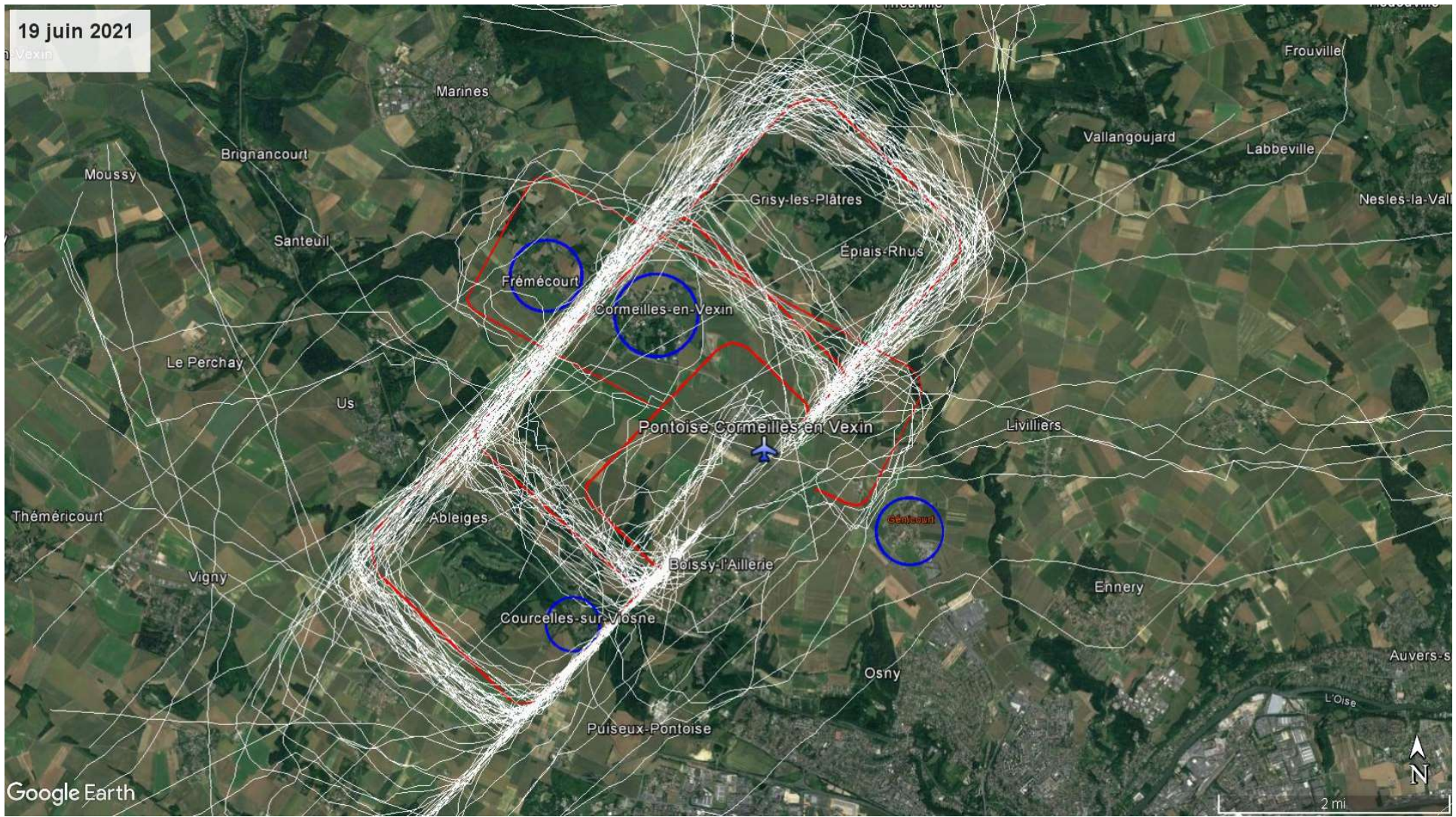
Ravin de la Vallée Guyon

Google Earth

2000 ft



19 juin 2021
Vexin



Google Earth

2 mi

19 juin 2021
Courcelles-sur-Viosne



Google Earth

1000 ft
N

19 juin 2021

Frémécourt / Cormelles-en-Vexin

ARTIMONT

Frémécourt

LA BRUYÈRE

REMONGHEUSE

Cormelles-en-Vexin

Google Earth

2000 ft



19 juin 2021
Génicourt

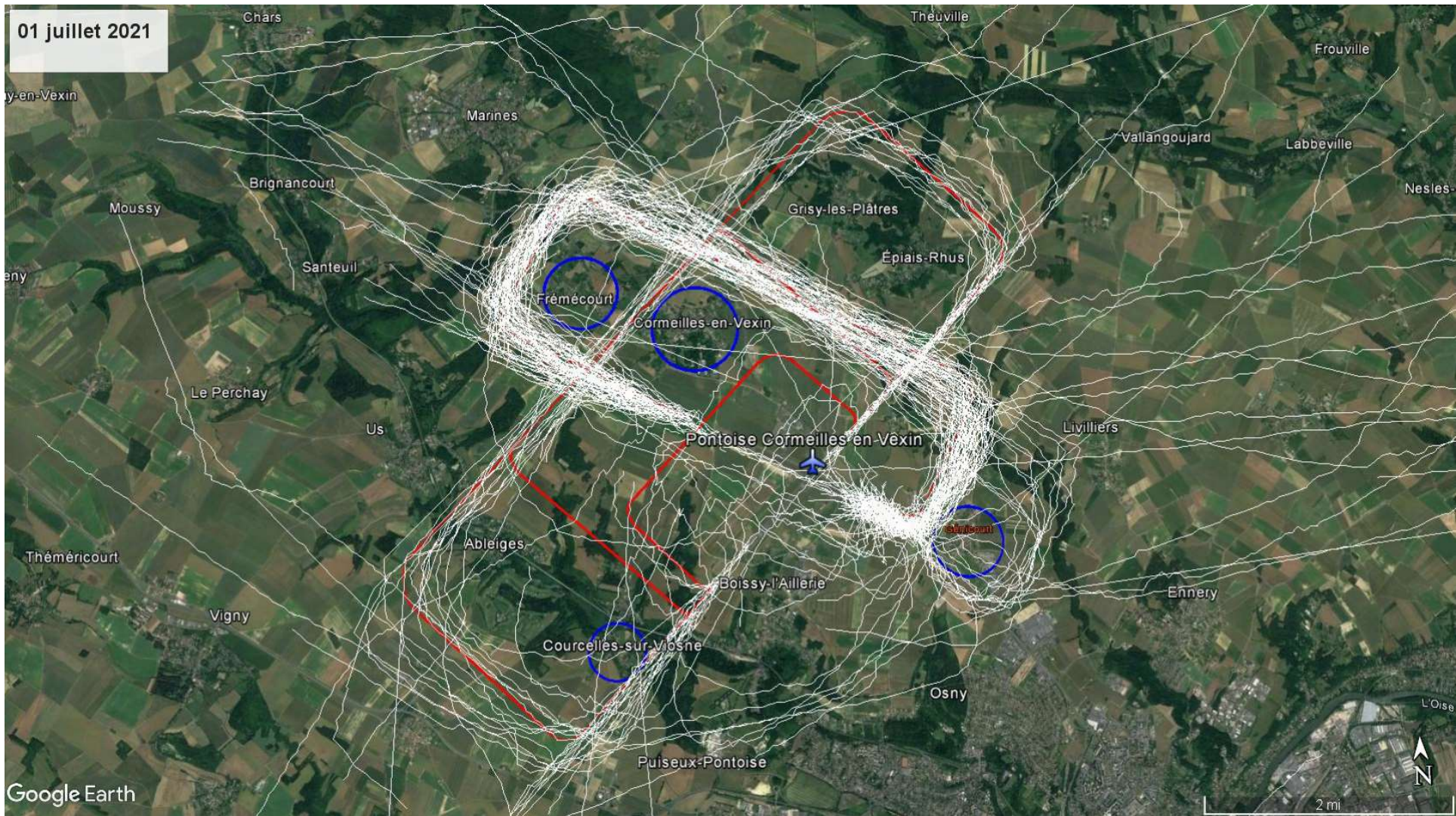


Google Earth

Ravin de la Vallée
N

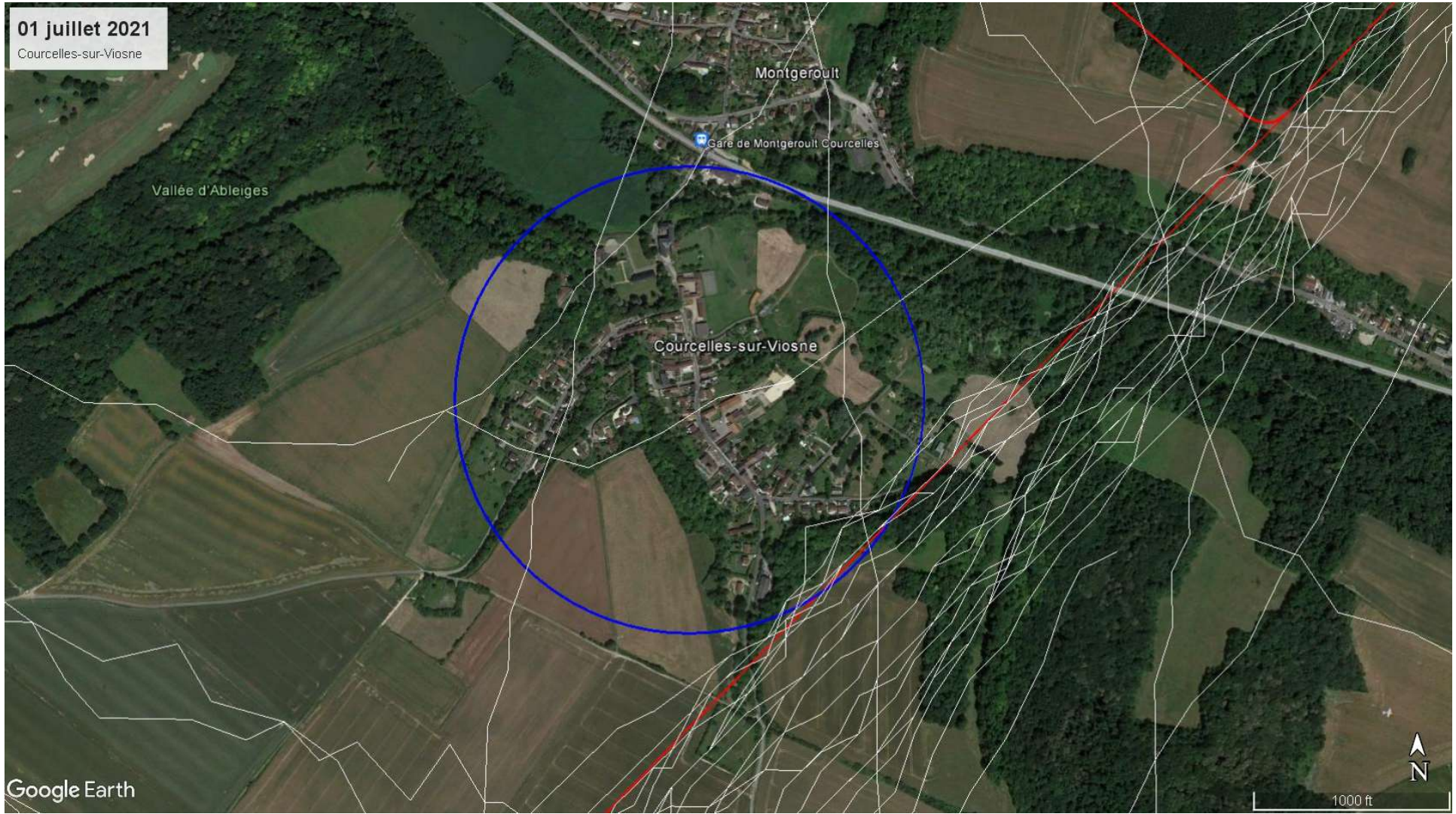
1000 ft

01 juillet 2021



01 juillet 2021

Courcelles-sur-Viosne



Montgerout

Gare de Montgerout Courcelles

Courcelles-sur-Viosne

Vallée d'Ableiges

Google Earth

1000 ft



01 juillet 2021

Frémécourt / Cormeilles-en-Vexin

ARTIMONT

Frémécourt

LA BRUYÈRE

REMONCHEUSE

Cormeilles-en-Vexin

Google Earth

2000 ft



01 juillet 2021

Génicourt

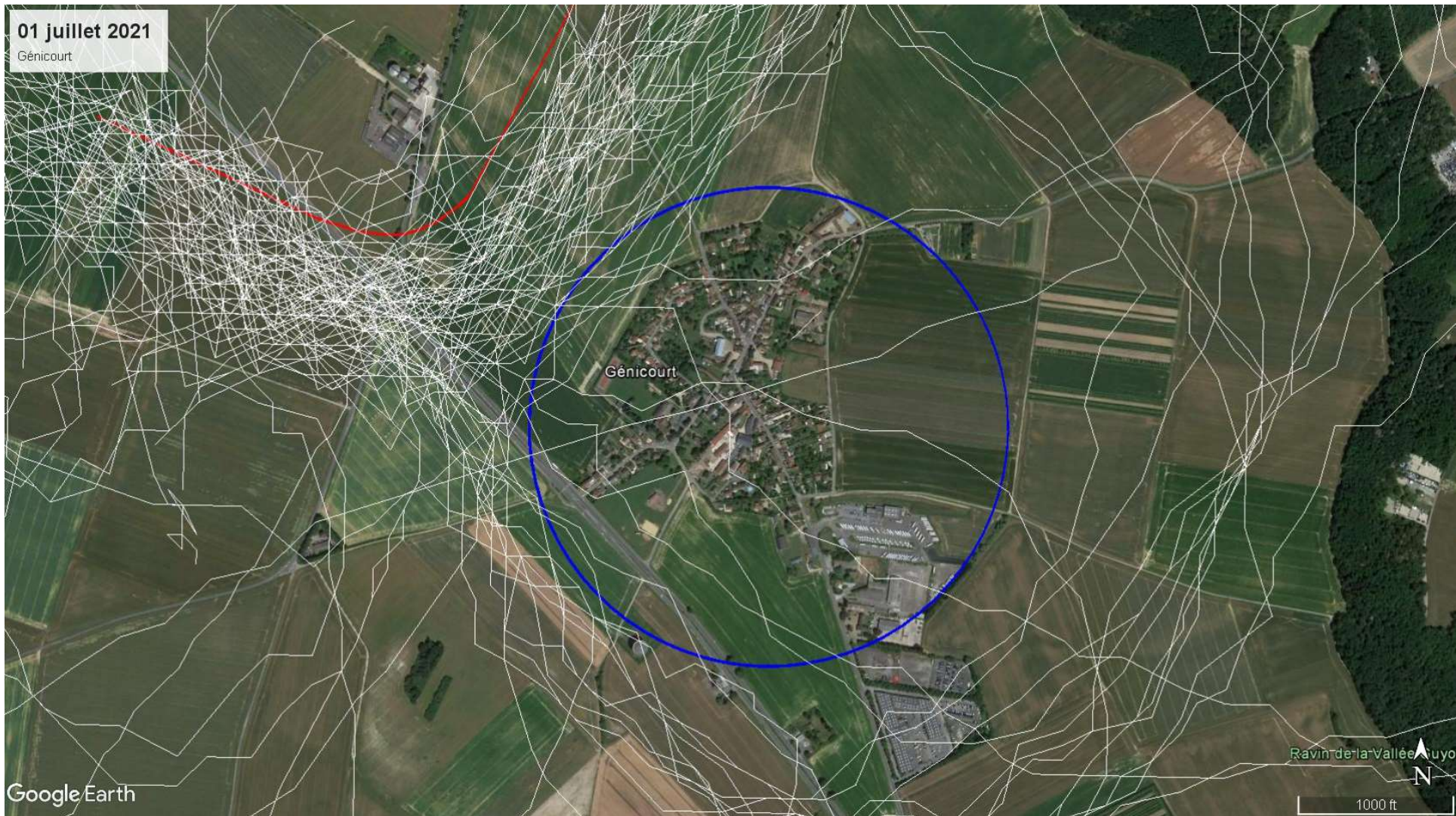
Génicourt

Ravin de la Vallée



1000 ft

Google Earth



Merci de votre attention